



# Beth yw'r Byddin yr Iachawdwriaeth? Gwers 3: Beth sydd gan Iesu i wneud â hi?

## Gwers am oeddrannau 7-11

### Gwers 3 - Beth sydd gan Iesu i wneud â hi?

Dyma'r gwers gyntaf mewn gyfres sy'n cyflwyno plant ysgol gynradd i gredoau, hanes a gwaith Byddin yr Iachawdwriaeth trwy adnoddau gyffrous o 'Beth yw'r Byddin yr Iachawdwriaeth?'. I lawr lwytho y pwynt pŵer, cardiau geirfa neu'r croesair ewch i:

[www.salvationarmy.org.uk/schools/whatisthesalvationarmy](http://www.salvationarmy.org.uk/schools/whatisthesalvationarmy)

Bydd y gwers hyn yn cyflwyno i'r ddisgyblion beth mae bywyd a tystion Iesu yn meddwl i'r Byddin yr Iachawdwriaeth. Bydd hyn yn ymddangos i'r ddisgyblion sut mae tystion Iesu yn cael ei weithredu.

## Amcanion Gwers

I ddeall beth mae Iesu yn ddysgu aelodau Byddin yr Iachawdwriaeth am garu eraill

I fyfyrio ar beth mae hyn yn golygu am y ffordd mae aelodau Byddin yr Iachawdwriaeth yn byw

I fyfyrio ac meddwl sut y gallwch byw mewn modd sy'n Ddangos cariad i eraill

## Adnoddau:

Pwynt Pŵer Gwers 3

Cardiau Ffaith neu Ffuglen

Cardiau adolygu cynnydd

Beth yw'r Byddin yr Iachawdwriaeth?  
Llyfryn A5

## Cysylltiadau Cwricwlwm

### CYMRU

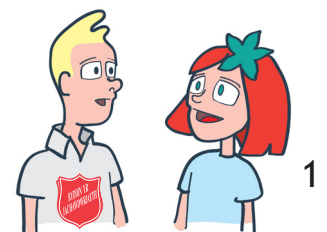
#### Addysg Grefyddol

- Cyfathrebu syniadau, gwerthoedd a chredoau am eu hunain, eraill a'r byd.
- Deall y ffaith bod gan bobl eraill teimladau a chredoau sy'n effeithio'r ffordd mae nhw'n meddwl ac yn ymddwyn
- I weld pwysigrwydd perthnasoedd personol a'r cyfrifoldeb i bobl eraill yn cael ei weithredu gan grefyddau'r byd.



Schools and  
Colleges  
Unit

[www.salvationarmy.org.uk/schools](http://www.salvationarmy.org.uk/schools)





# Beth yw'r Byddin yr Iachawdwriaeth?

## Gwers 3: Beth sydd gan Iesu i wneud â hi?

### CYFLWYNIAD:

Dosbarthwch cardiau ffaith neu ffuglen am Iesu i'r ddisgyblion gan esbonio'r tasg agoriadol. Hynny yw, ddylen nhw mewn parau penderfynu os yw'r datganiad yn wir neu'n anwir yn ôl beth mae'r Beibl yn ddweud. Annog y ddisgyblion i ateb hyd yn oed os yw'r atebion yn anghywir. Rhowch pump munud i'r ddisgyblion i drafod ac trefnu y cardiau mewn i ddau pentwr, ac yna gofynnwch am adborth o'r parau gan gywiro unrhyw atebion anghywir.

Ewch ymlaen i ddarllen yr amcanion gwera gyda'r ddisgyblion ac esboniwch y byddwn yn ailedrych arnyn nhw yn ystod ac ar ddiwedd y gwera i weld y cynnydd.

### GWEITHGAREDD GYNTAF:

Dosbarthwch taflennu A3 i grwpiau o bedwar ddisgybl a gofynnwch iddyn nhw nodi unrhyw syniadau sydd gennyn nhw, am y gwestiynau a ddangosir ar y pwynt pŵer am Iesu. Rhowch pump munud i'r ddisgyblion cwblhau'r tasg, gan annog nhw i geisio ateb pob cwestiwn. Ar ôl hyn, gofynnwch pob grŵp am adborth ar y cwestiynau wrth gywiro unrhyw atebion anghywir.

Ewch ati i ddarllen tudalen 6 o'r llyfryn 'Beth yw'r Byddin yr Iachawdwriaeth' gyda'r ddosbarth. Esboniwch cyn symud ymlaen i weld sut mae'r Byddin yr Iachawdwriaeth yn rhoi tystion Iesu mewn i weithred, y byddwch yn edrych yn weld os yw'r dosbarth yn wneud cynnydd.

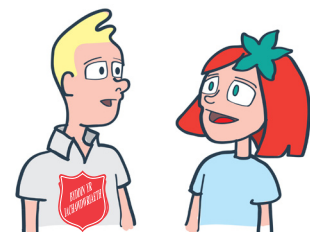
### ADOLYGU CYNNYDD:

Rhowch i bob ddisgybl y cardiau coch, melyn a gwyrdd. Wrth i chi ddarllen pob amcan gwera, os nad yw'r ddisgyblion yn meddwl ei fod wedi cyrraedd yr amcan, ddylen nhw ddangos carden coch, carden melyn os nhw'n ansicr a gwyrdd os nhw wedi cyrraedd yr amcanion. Wrth i'r ddisgyblion dangos eu cardiau, gofynnwch ddisgyblion i esbonio pam mae nhw'n ddal y cerdyn lliw hynny.

### YR AIL GWEITHGAREDD:

Ewch ati i ddarllen dudalen 7 o'r llyfryn 'Beth yw'r Byddin yr Iachawdwriaeth' gyda'r ddosbarth.

Dangoswch sleid 8 o'r cyflwyniad gan ofyn i'r ddisgyblion drafod gyda'r peron drws nesaf iddyn nhw, pa fath o bethau mae aelodau'r Byddin yr Iachawdwriaeth yn wneud i roi tystion Iesu mewn i weithred. Rhowch tipyn o amser i wneud hyn, ac yna gofynnwch am adborth. Gallwch esbonio mwy os fydd angen.





# Beth yw'r Byddin yr Iachawdwriaeth? Gwers 3: Beth sydd gan Iesu i wneud â hi?

Gofynnwch i'r ddisgyblion i feddwl ac ysgrifennu dau peth mae nhw wedi wneud dros yr wythnos sydd wedi ddangos cariad at eraill, ac i feddwl am ddau peth ychwanegol y gallech eu gwneud i ddangos cariad at eraill wythnos nesa. Wrth i'r ddisgyblion cwblhau'r tasg, gofynnwch iddyn nhw i rannu eu syniadau gyda'r ddisgybl nesaf iddyn nhw ac sut mae hyn yn ddangos cariad. Gallwch chi ofyn ambell ddisgyblion i rannu gyda'r ddisbarth llawn.

## CYFARFOD LLAWN:

Unwaith eto, trwy ddefnyddio y cardiau lliw, gofynnwch i'r ddisgyblion codi cerdyn gwyrdd os mae nhw wedi cyrraedd yr amcanion, melyn os nhw'n ansicr ac coch os nhw heb gyrraedd yr amcanion. Eto, gofynnwch i'r ddisgyblion pam y ddewision nhw y cerdyn lliw hynny.

