



Beth yw'r Byddin yr Iachawdwriaeth?

Gwers 1: Mae Byddin yr Iachawdwriaeth yn...

Gwers am oedrannau 7-11

Gwers 1 - Mae Byddin yr Iachawdwriaeth yn...

Dyma'r gwers gyntaf mewn gyfres sy'n cyflwyno plant ysgol gynradd i gredoau, hanes a gwaith Byddin yr Iachawdwriaeth trwy adnoddau gyffrous o 'Beth yw'r Byddin yr Iachawdwriaeth?'. I lawr lwytho y pwynt pŵer, cardiau geirfa neu'r croesair ewch i:

www.salvationarmy.org.uk/schools/whatisthesalvationarmy

Mae'r gwers hyn yn cyflwyniad i ddisgyblion ar beth yn union mae'r Byddin yr Iachawdwriaeth, ac yn caniatáu nhw i adlewyrchu ar gredoau aelodau'r Byddin yr Iachawdwriaeth, er mwyn ddeall sut mae corfflu yn cael ei ddefnyddio i ddangos cariad i'r cymuned.

Amcanion Gwers

I ddeall beth yw'r Byddin yr Iachawdwriaeth.

I allu esbonio beth yw'r Byddin yr Iachawdwriaeth ac rhoi enghreifftiau o ddau peth mae aelod o'r Byddin yr Iachawdwriaeth yn ei wneud.

I adlewyrchu ar sut mae corfflu Byddin yr Iachawdwriaeth yn cael ei ddefnyddio ac sut hoffech eich corfflu Byddin yr Iachawdwriaeth i helpu bobl.

Adnoddau:

Pwynt Pŵer Gwers 1

Cardiau Geirfa

Taflen Gwaith

Trefnu Geirfa

Croesair

Beth yw'r Byddin yr Iachawdwriaeth?
Poster ac llyfryn A5

Cysylltiadau Cwricwlwm (Wales)

CYMRU

Addysg Grefyddol:

- Meddwl yn greadigol ac yn dychmygus ar gwestiynau bwysig crefydd ac dynoliaeth.
- Gofyn cwestiynau am beth sydd yn bwysig yn bywyd trwy bersbectif personol ac persbectif bobl eraill.
- Eu bod yn ymwybodol o deimladau ac barnau eu hun ac yn ddatblygu'r gallu i fynegi nhw mewn ddull briodol a chytbwys.



Schools and
Colleges
Unit

www.salvationarmy.org.uk/schools



Beth yw'r Byddin yr Iachawdwriaeth?

Gwers 1: Mae Byddin yr Iachawdwriaeth yn...



CYFLWYNIAD:

Bu'r ddisgyblion yn dderbyn tair diffiniad gwahanol o beth yw'r Byddin yr Iachawdwriaeth. Mewn parau bu rhaid i'r ddisgyblion dewis pa ddiffiniad sy'n gywir. Pryd mae'r holl parau wedi dewis, gofynnwch am adborth ar ei ddewis a'i rheswm tu ôl iddi.

Pryd mae'r adborth wedi cwblhau, dwedwch pa un sy'n gywir ac heddiw eich fod yn ymchwilio mwy am beth yw'r Byddin yr Iachawdwriaeth.

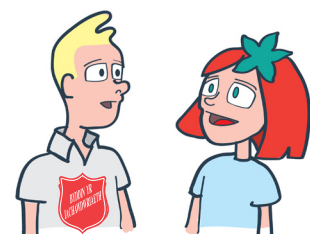
GWEITHGAREDD GYNTAF:

Dangoswch i'r ddisgyblion poster A2 o 'Beth yw'r Byddin yr Iachawdwriaeth?'. Gofynnwch i'r ddisgyblion, mewn grwpiau o bedwar i wneud rhestr o beth, yn barnau eu hun sy'n ddigwydd yn y poster. Dylai ddisgyblion wneud hyn o fewn 5 munud. Ar ôl hyn, ewch o amgylch pob grŵp ac gofynnwch am un peth mae nhw'n credu y gallai weld. Does dim angen cywiro nhw os mae nhw'n anghywir ar hyn o bryd (heblaw fod y ateb yn gwbl oddi ar y marc!) oherwydd mewn gwersi eraill byddwn yn edrych ar faes hyn mewn ddyfnder. Ond gobeithio bydd hyn yn rhoi ryw fath o syniad am beth mae aelodau'r Byddin yr Iachawdwriaeth yn wneud. Esboniwch fod er mae'r poster yn ddangos nifer o wahanol pethau, mae nhw gyd yn rhan o beth mae'n meddwl i fod yn rhan o'r Byddin yr Iachawdwriaeth.

Esboniwch i'r ddisgyblion, er mwyn ddeall mwy am Fyddin yr Iachawdwriaeth, mae yna eiriau bu angen i nhw ddeall a ddysgu yn gyntaf. Mewn grwpiau o bedwar rhwch i'r ddisgyblion y cardiau geirfa iddyn nhw i gwblhau. Ar ôl cyflawni'r tasg, gofynnwch am adborth ac ewch trwy'r atebion gywir.

ADOLYGU CYNNYDD:

Edrychwch yn ôl at amcanion y gwers. Darllenwch y tair amcanion, ac wrth i chi ddarllen yr amcanion gofynnwch y ddisgyblion i godi ar ba amcan, yn ei barn nhw, mae nhw wedi cwrdd. At bob amcan gofynnwch ddisgybl sydd ar ei draed, sut mae nhw wedi cwrdd yr amcan.





Beth yw'r Byddin yr Iachawdwriaeth?

Gwers 1: Mae Byddin yr Iachawdwriaeth yn...

YR AIL GWEITHGAREDD:

Darllenwch tudalennau 2 a 3 o'r llyfryn 'Beth yw'r Byddin yr Iachawdwriaeth?'

Gofynnwch i'r ddisgyblion beth mae Tom yn wneud ar Ddydd Sadwrn yn ei corfflu? Ar ôl i'r ddisgyblion ateb, atgoffwch nhw fod Tom yn ddweud eu fod yn eisiau caru pobl am eu fod yn credu bod Iesu yn caru pawb ac ddylai nhw wneud yr un peth. Wedyn gofynnwch ddisgyblion i edrych eto ar y poster ac adlewyrchu ar y pethau eraill sydd yn ddigwydd mewn corfflu Tom sy'n helpu pobl.

Yn awr, mae gan y ddisgyblion y dasg o ddylunio corfflu eu hun. Esboniwch y gall unrhyw beth cael ei gynnwys tu fewn i'r corfflu, ond mae angen nhw i labeli ac esbonio sut mae'n helpu aelodau i ddangos cariad at bobl eraill. Prif amcan y dasg yw i gal corfflu sy'n galluogi aelodau Byddin yr Iachawdwriaeth fel Tom i garu eraill fel y wnaeth Iesu. Gall y ddisgyblion defnyddio'r ffurflen gwaith corfflu am y gweithgaredd hyn.

CYFARFOD LLAWN:

Rhowch y croesair i'r ddisgyblion i orffen (gall y ddisgyblion defnyddio tudalennau 2 a 3 o'r llyfryn i helpu nhw). Mae hyn yn ddefnyddio holl geirfa a chysyniad o'r gwers.

O'r ddiwedd, gofynnwch y ddisgyblion i sefyll mewn un ardal o'r ystafell os mae nhw wedi cyflawni amcan gyntaf, safle arall am yr ail amcan ac wedyn un arall am y trydydd amcan. Wrth i'r ddisgyblion sefyll yn y safle gywir, gofynnwch pam mae nhw'n sefyll yn y lle hynny. Defnyddiwch cwestiynau i asesu cynnydd y ddisgyblion yn y gwers heddiw.

